

부산광역시환경교육센터



부산광역시환경교육센터

Busan Metropolitan City Environmental Education Center

부산광역시환경교육센터

설립근거

「환경교육의 활성화 및 지원에 관한 법률」제25조 및 「부산광역시 환경교육 활성화 및 지원에 관한 조례」 제9조에 따라 부산광역시환경교육센터 사무 위탁기관 지정·운영
※ 운영기관 : 부산환경보전협회(2018년도~현재)

목표

부산시민 누구나, 언제나, 어디서나 환경교육 권리 실현

역할

지역·사회·학교와의 협조체계 구축을 통해 **부산시민 누구나, 언제나, 어디서나** 환경교육 학습권을 보장 받고 환경 소양을 증진할 수 있도록 지원하는 환경교육 전문 기관

비전

환경교육과 더불어 부산시민이 행복한 지속 가능한 사회 구현

기능 및 세부과제

1



환경교육 프로그램 운영 및 지원

2



환경교육 전문인력 양성 및 역량강화

3



환경교육 프로그램 개발 및 보급

4



환경교육 네트워크 강화 및 협력

5



환경교육 조사 및 정보 제공

부산광역시환경교육센터 주요사업

1. 환경교육프로그램 운영 및 지원

생애주기 환경교육프로그램 및 학습 지원

생애주기 우수(예비) 환경교육프로그램의 운영 활성화를 위한 직접경비(강사비, 재료비 등) 지원



사업공고



심사 및 선정



운영설명회



사업진행



최종평가

우수 환경교육프로그램 지정제도

「환경교육의 활성화 및 지원에 관한 법률」 제21조에 따라 수준 높은 환경교육프로그램 개발 및 보급을 위해 프로그램의 친환경성, 우수성, 안전성 등을 심사하는 환경부 주관 국가 지정제도입니다.

🔗 환경교육포털 www.keep.go.kr

2. 환경교육사 전문인력 양성 및 역량강화

환경교육사 역량강화 운영

환경교육사의 체계적인 교육 운영과 수업의 질적 제고 및 고도화를 위한 역량강화 실무과정 운영

환경교육사

환경교육프로그램을 기획·진행·분석·평가하거나 환경교육을 수행합니다. 국가는 국민에게 더 나은 환경교육 서비스를 제공하기 위해 '환경교육사' 국가 전문 자격제도를 운영하면서 전문역량을 갖춘 환경교육 전문가를 양성하고 있습니다.

🔗 환경교육사 홈페이지 www.keep.go.kr/license

부산 환경교육 리더 양성

지역 환경문제 해결을 위해 지역사회 구성원의 적극적인 참여를 유도하고, 새로운 대안을 끌어낼 수 있는 환경교육 리더(퍼실리테이터) 양성과정 운영

부산 환경교육 리더

부산지역 16개 구·군 아파트 또는 마을 단위의 환경교육 학습공동체가 지역 환경문제를 효과적으로 해결할 수 있도록 촉진하는 주도적인 역할을 수행합니다.

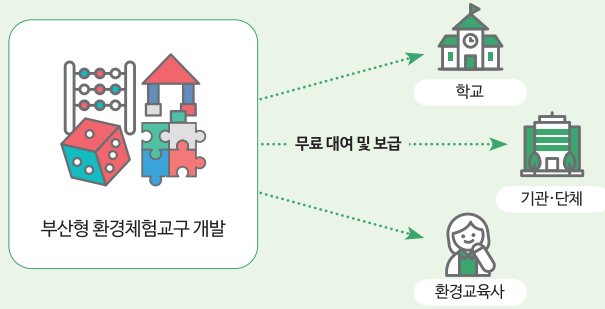
3. 환경교육 프로그램 개발 및 보급

환경교육 교재·교구 프로그램 개발

부산지역 환경 현안을 담은 환경교육 교재·교구 프로그램 및 환경 학습영상 개발 제작

환경교육 교재·교구 대여 보급

환경교육 수요처를 대상으로 환경체험교구를 무료 대여 보급하여 다양한 주제의 환경교육 활성화 지원



4. 환경교육 네트워크 강화 및 협력

환경교육 주체 간 교류 강화

환경교육 주체(유관기관, 단체, 학교, 환경교육사)가 모여 지역 환경교육 정보를 공유하고 협력할 수 있도록 워크숍, 교류회 등 소통의 장 마련

환경교육 연구회

학교·사회 환경교육 활성화를 위해 현직 교사, 환경교육사를 대상으로 그룹별 연구회 구성 및 연구활동 지원

열린시민 환경교육 아카데미

환경교육도시 부산 시민들의 환경 인식 개선과 실천 의지 함양을 위해 환경 분야별 전문가의 특별강연 개최

5. 환경교육 조사 및 정보 제공

환경교육 현황·수요조사

부산 환경교육 프로그램 운영 현황 및 학교 수요조사를 통해 환경교육 정책 제언·수립을 위한 기초자료로 활용

환경교육 홍보기자단 '에코아리'

부산지역 환경교육 소식과 올바른 환경 정보를 온라인 플랫폼을 통해 전달하는 시민 기자단 운영 지원

환경교육 소식지(웹진) '환경4랑' ※ 분기별 연 4회

부산지역 환경 이슈를 코너별(전문가 인터뷰, 칼럼 등)로 소개하는 웹진형 소식지 발간 및 배부

부산형 환경체험교구 대어사업

부산광역시환경교육센터에서는 체험·놀이를 통해 다양한 주제의 환경교육에 쉽고 재미있게 접근할 수 있도록 부산지역 환경교육 수요자를 대상으로 환경체험교구를 무료로 대여 보급합니다.

신청대상

부산지역 학교 및 기관·단체·환경교육사
※ 환경교육사의 경우 자격증 사본 및 활동계획서 제출 필수

신청요건

교구 대여 결과확인서 작성 및 만족도 조사 응답 제출

신청기간

구분	신청기간	대여기간
1차	2. 16.(목) - 2. 26.(일)	3. 6.(월) - 4. 20.(목)
2차	4. 10.(월) - 4. 23.(일)	5. 8.(월) - 6. 22.(목)
3차	6. 12.(월) - 6. 25.(일)	7. 10.(월) - 8. 24.(목)
4차	8. 14.(월) - 8. 27.(일)	9. 11.(월) - 10. 26.(목)
5차	10. 16.(월) - 10. 29.(일)	11. 13.(월) - 12. 14.(목)

신청방법

센터 홈페이지
www.beec.or.kr

참여 / 소통

분야별 신청하기

희망하는 교재·교구 선택

본인인증 후 신청자 정보 입력

담당자 확인

교구 발송

대여방법

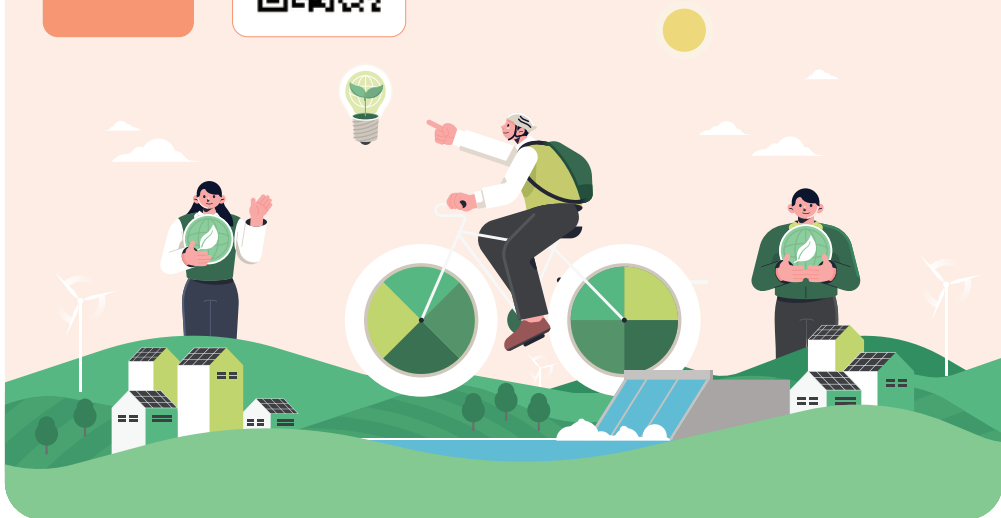
택배를 통한 무료 대여 발송 및 반납

신청 바로가기



문의사항

전자메일 uuna0318@epa.or.kr
전화 051-507-4756



♥ 환경교육 교재

부산의 물 이야기 컬러링 스케치북	주제	물	
	대상	초등 이상	
	내용	부산의 물 순환과정과 생활 속 물 절약 방법	
학생 참여 중심 환경 토의토론 논술 학습집	주제	생활환경	
	대상	중등 이상	
	내용	사회 환경 이슈의 원인과 해결방안을 주제로 토의토론	
부산이 그린(Green) 환경	주제	생태	
	대상	중등 이상	
	내용	부산의 5대 환경명소 탐구	
부산의 자연환경 이야기 팝업북	주제	지질	
	대상	초등 고학년 이상	
	내용	부산국가지질공원의 생성 과정과 보존 가치	
교과서와 함께하는 부산국가지질공원 탐구활동북	주제	지질	
	대상	중등 이상	
	내용	부산국가지질공원의 생성 과정과 보존 가치	
환경 알림장	주제	생활환경	
	대상	초등	
	내용	월별 환경정보 및 생활 속 환경 실천 방법	

📖 환경교육 AR·VR 콘텐츠

곤이와 함께 울속도 생태탐험	주제	생태	대상	초등 이상	
	내용	울속도와 낙동강하구 생태계의 보존 가치			
	어플	VR 울속도 생태탐험 AR 서커스 AR			
미세먼지 경보발생 SOS	주제	생활환경	대상	초등 이상	
	내용	미세먼지의 영향과 올바른 마스크 착용			
	어플	AR 미세먼지 SOS			
부비와 함께 만드는 자원순환로 96길	주제	자원순환	대상	초등 고학년 이상	
	내용	자원순환의 중요성과 올바른 분리배출 방법			
	어플	AR 부산 자원순환로 96길 게임 부산 자원순환 RUN			
재미있고 신기한 부산 하천 생태계	주제	생태	대상	초등 고학년 이상	
	내용	부산지역 하천 생태계와 서식 생물			
	어플	AR 부산 하천 이야기			

부산형 환경체험교구 안내



환경교육 교구

어부바 : 어제보다 깨끗한 부산 바다 만들기

주제 해양 대상 초등 고학년 이상

내용 해양 연안 오염 원인과 해결방안



ZERO 플라스틱 섬

주제 해양 대상 초등 고학년 이상

내용 해양오염의 원인과 해결방안



부산을 지키는 기후특공대

주제 기후변화 대상 초등 이상

내용 기후변화의 영향과 탄소중립 실천 방법



GO! 그린마블컴퍼니

주제 탄소중립 대상 중등 이상

내용 사업장 탄소 배출 저감을 위한 탄소배출권거래제도



Remember 에코 챌린지

주제 생태 대상 초등 이상

내용 을숙도와 낙동강하구의 생물다양성



탄소중립 D-DAY

주제 탄소중립 대상 초등 고학년 이상

내용 대기 중 이산화탄소 제거를 통한 탄소중립 실현



분리배출 비석치기

주제 자원순환 대상 초등 이상

내용 분리배출 마크별 올바른 분리배출 방법



하천에는 누가 살길래?

주제 생태 대상 초등 고학년 이상

내용 부산지역 하천과 낙동강하구 서식 생물 11종

종류 산천어, 붕어, 망둥어, 피라미, 동자개, 갈겨니, 미꾸라지, 쉬리, 버들치, 고니, 청둥오리



멸종위기생물 모형 월드

주제 생태 대상 초등 이상

내용 멸종위기생물 보호의 중요성

종류 야생동물 : 늑대, 반달가슴곰, 수달, 수리부엉이, 호랑이
해양동물 : 귀신고래, 바다거북, 상괭이, 물범, 흰발농게
곤충 : 두점박이사슴벌레, 상제나비, 산골뚝나비, 수염풍뎅이, 장수하늘소



환경퀴즈탐험 탄소중립의 세계

주제 탄소중립 대상 초등 고학년 이상

내용 퀴즈 정답을 맞춰 탄소차감을 통한 탄소중립 실현



멸종위기생물 미니 원목판화

주제 생태 대상 초등 고학년 이상

내용 멸종위기생물 보호의 중요성

종류 고라니, 너구리, 반달가슴곰, 산양, 삵, 수달, 여우, 오소리, 호랑이



멸종위기생물 원목판화

주제 생태 대상 초등 이상

내용 멸종위기생물 보호의 중요성

종류 야생동물 : 늑대, 반달가슴곰, 수달, 수리부엉이, 호랑이
해양동물 : 귀신고래, 바다거북, 상괭이, 물범, 흰발농게
곤충 : 두점박이사슴벌레, 상제나비, 산골뚝나비, 수염풍뎅이, 장수하늘소



부산지역 기초환경교육센터 및 양성기관

환경교육도시 부산에서는 지역과 마을을 연결하는 일상화된 시민 환경교육을 지원하기 위해 기초환경교육센터 5개소를 지정·운영하고 있습니다.

부산광역시환경교육센터

환경교육사(3급) 양성기관

- 부산대학교환경교육센터 (부산대학교 과학교육연구소)
- ☎ 051-510-1980

북구환경교육센터

- 사단법인 대천천네트워크
- ☎ 051-362-4111

동구환경교육센터

- 사단법인 부산환경교육센터
- ☎ 051-467-0452

강서구환경교육센터

- 부산자원순환협력센터
- ☎ 051-922-7502~4

사하구환경교육센터(1호)

- 낙동강하구에코센터
- ☎ 051-209-2000

사하구환경교육센터(2호)

- 낙동강문화관
- ☎ 051-292-1042

Map labels: 북구, 금정구, 동래구, 연제구, 해운대구, 기장군, 수영구, 부산진구, 사상구, 서구, 동구, 남구, 중구, 영도구, 사하구, 강서구.

부산광역시환경교육센터 온라인 플랫폼



홈페이지
www.beec.or.kr



블로그
blog.naver.com/beec4755



인스타그램
busan_ecoedu



유튜브
부산광역시환경교육센터 검색



부산광역시환경교육센터

Busan Metropolitan City Environmental Education Center

부산 부산진구 황령대로 24(부산상공회의소 5층)

051-507-4755 051-507-4757

bepa2@epa.or.kr