

자원순환과 올바른 분리배출

부산 자원순환로 96길



자원순환이 뭐야?
분리배출 방법은 뭐길래?

이제 **우리가 알려줄게!**

폐

기물이란 무엇일까요?

**일반적으로 쓰레기라고도 해요.
우리가 생활 속에서 사용하다가
더이상 필요 없게 되어 버려지는 것을 말해요.**



폐기물의 종류를 알아보까요?



생활폐기물

우리가 생활하면서 버리는 쓰레기



음식물쓰레기

음식을 하면서 버리거나 먹고 남긴 음식물 찌꺼기



건설폐기물

건설현장에서 사용하고 버린 목재, 벽돌 같은 재료



의료폐기물

병원에서 발생하는 혈액, 인체조직, 알코올 솜 등

부산에서 발생하는 폐기물은 어떻게 처리될까요?



매립

재활용할 수 없는 것 중
불에 타지 않는 쓰레기를
땅에 묻는 방법



음식물 자원화

잘게 부수어 탈수와
건조과정을 거쳐
비료나 사료로 재사용



재활용

버려진 쓰레기를 새로운
자원으로 만들어 사용



소각

재활용 할 수 없는
쓰레기를 태우는 방법

자

원순환이란 무엇일까요?
폐기물의 발생을 줄이고,
재활용하거나 환경친화적으로 처리하는 것

왜 필요할까?

우리가 지구에서 얻을 수 있는 자원은 한정적인 반면에
새로운 물건들을 생산하기 위해서는 많은 자원이 필요하고
또 이 과정에서 환경오염이 발생하기 때문이에요





자원순환을 실천하기 위해서는?

4R



Reduce 줄이기

일회용품 사용을 줄이고
쓰레기 발생을 줄여요

Reuse 재사용

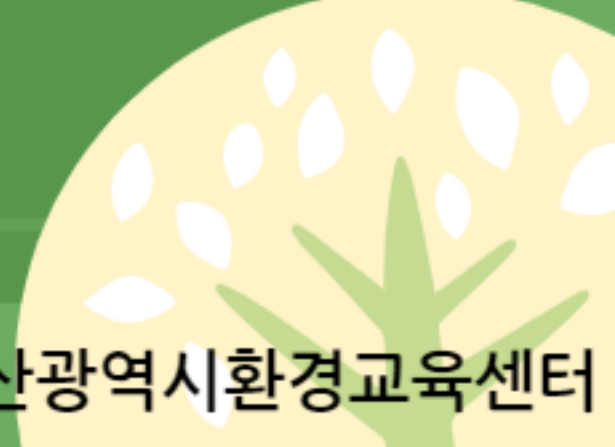
버리지 말고
다시 사용해요

Recycle 재활용

쓰레기를
재활용해요

Recovery 에너지회수

폐자원을
에너지화해요



분

리배출이란 무엇일까요?

쓰레기의 양을 줄이고 재사용, 재활용 하기 쉽도록
종류별로 나누어 배출하는 방법

왜 필요할까?

분리배출을 통하여 수거된 물건들은
다른 물건들을 만드는 데 필요한 소중한 자원이 되기 때문이죠



올바른 분리배출을 위한

4가지 원칙



내용물은 비우고 배출



내용물을 씻은 후 배출



상표와 라벨을 분리 후 배출



재질별로 분리하여 배출

종류별 분리수거 방법

올바른 분리수거 방법 알아봅시다!



종이

PAPER



캔

CAN



플라스틱

PLASTIC



유리

GLASS



비닐

VINYL



일반쓰레기

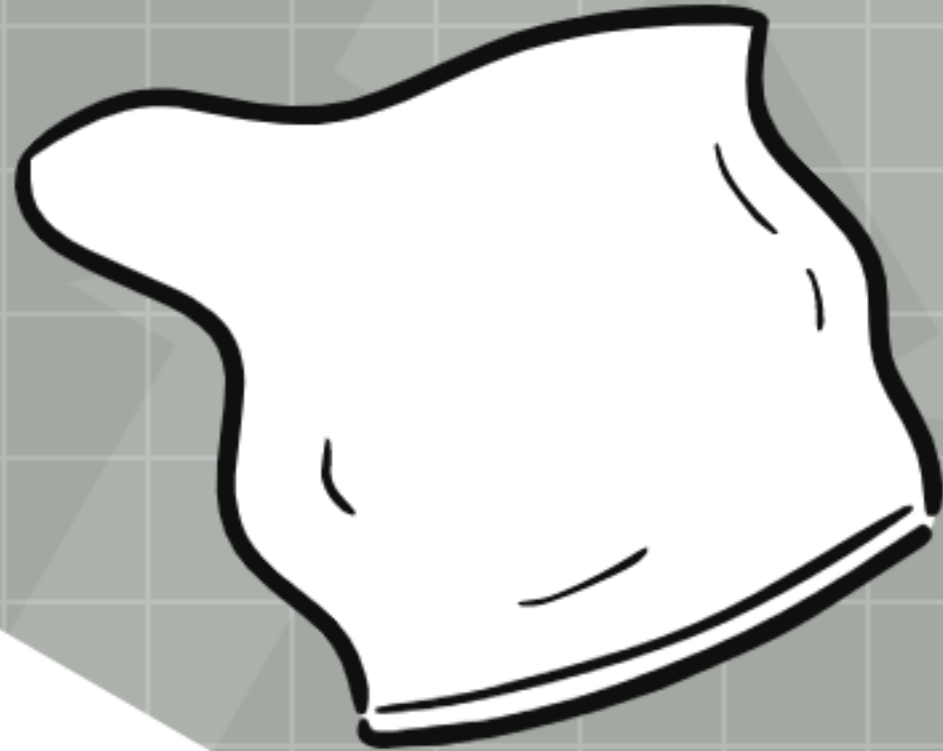
TRASH



종이

올바른 분리수거 방법 알아봅시다!

PAPER



책, 공책, 신문, 상자

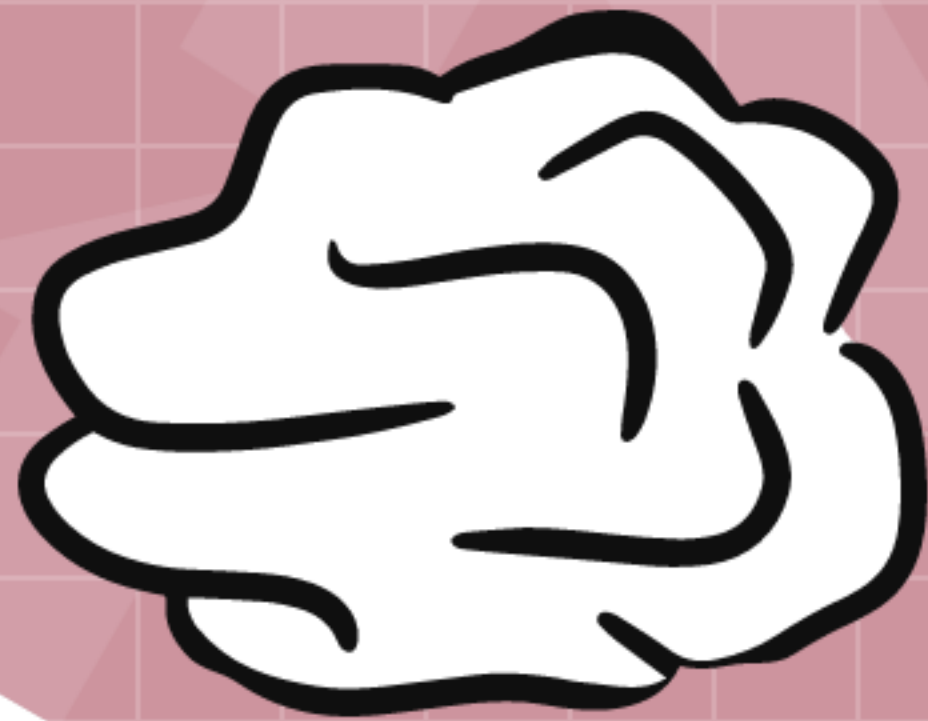


- 종이는 크기가 작아도 재활용 가능
- 상자에 붙은 테이프 제거 후 종이로 분리배출
- 일반 종이와 별도로 종이컵만 배출시 가능
- 내부코팅된 종이(ex. 우유팩, 종이컵)는 재활용이 어려움
- 종이팩은 따로 '종이팩 전용 수거함'에 따로 배출
종이팩 수거함이 없는 경우 종이류로 배출

일반쓰레기

올바른 분리수거 방법 알아봅시다!

TRASH



알루미늄호일, 알약포장재, 칫솔 등 🔍

- 여러 재질이 섞인 제품
- 기름물은 종이, 영수증, 전단지 등
- 아이스팩, 문구류, 노끈, 고무장갑, 슬리퍼 등
- 플라스틱 빨대, 일회용 수저도 일반쓰레기로 배출
재활용이 어려움
- 씻어도 이물질이 제거되지 않는 용기류
양념이 묻은 통, 용기, 비닐 등

캔

올바른 분리수거 방법 알아봅시다!

CAN



참치캔, 음료수캔 등



- 알루미늄, 금속캔은 캔 분리수거함에 배출
 - '고철류'는 따로 분리배출
 - 다른 재질의 뚜껑 및 내용물을 비우고 배출
 - 부탄가스, 스프레이는 구멍 뚫어서 가스 빼내고 배출
 - 고무나 플라스틱이 부착 혹은 유해물질이 묻은 건 불가
- 페인트통, 폐유통 등

플라스틱

올바른 분리수거 방법 알아봅시다!

PLASTIC



페트병, 세제병 등



- 플라스틱은 크기가 작으면 분리수거 불가
- 내용물을 깨끗이 씻은 후 '뚜껑'과 '라벨'을 분리하여 배출
- 투명페트병(음료, 생수)은 따로 분리배출
- 뚜껑은 '플라스틱', 페트병은 '페트병류'에 따로 분리
- 흰색스티로폼은 이물질(운송장)을 제거 후 배출
오염되었거나 코팅된 스티로폼은 재활용 불가

유리

올바른 분리수거 방법 알아봅시다!

GLASS



유리병, 일반 유리잔 등



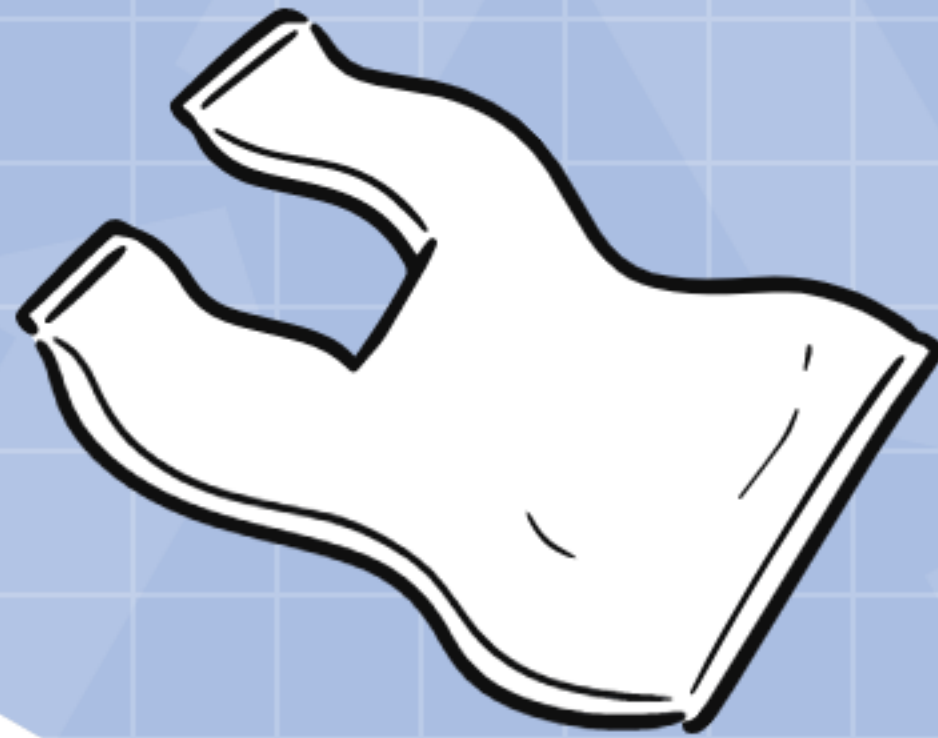
- 내용물을 깨끗이 씻은 후 '뚜껑'과 '라벨'을 분리하여 배출
- 깨지지 않도록 주의하여 배출
- 깨진유리는 재활용 불가, 신문지에 싸서 종량제 봉투로 제출
- 거울, 전구, 도자기, 내열식기, 독배기그릇은 유리아님



비닐

올바른 분리수거 방법 알아봅시다!

VINYL



과자, 라면봉투, 일회용봉투 등



- 이물질은 깨끗이 씻은 후 말려서 배출
음식물·이물질로 오염된 비닐은 재활용 불가
- 비닐의 색상·종류 무관
- 투명·반투명 봉투에 담아서 배출
- 뽁뽁이 에어캡도 비닐로 재활용



내가 만들고 실천하는 자원순환 실천 달력

자원순환 실천 달력 ♻️

부비와 함께하는
올바른 분리배출!

플라스틱	캔	병	종이	스티로폼		
Sun	Mon	Tue	Wed	Thu	Fri	Sat

부산광역시환경교육센터

자원순환 실천 기록장 ♻️

-
-
-
-
-
-
-
-
-
-
-
-
-
-
-
-
-
-
-
-

부산광역시환경교육센터

자원순환 실천 달력 ♻️

부비와 함께하는
올바른 분리배출!

플라스틱	캔	병	종이	스티로폼		
Sun	Mon	Tue	Wed	Thu	Fri	Sat

부산광역시환경교육센터

자원순환 실천 기록장 ♻️

-
-
-
-
-
-
-
-
-
-
-
-
-
-
-
-
-
-
-
-

부산광역시환경교육센터

자원순환 실천 달력을 예쁘게 색칠하고 꾸며보세요.
하루에 한 가지씩 자원순환을 실천하고 나만의 자원순환 실천 달력에 표시해 볼까요?



부산광역시환경교육센터
