

생물이 사는 곳을 꾸며봐요



멸종위기생물 원목판화

이름 : _____



멸종위기생물(

)을 소개해요

멸종위기생물(

)에게...



부산광역시 환경교육센터
Busan Metropolitan City Environmental Education Center

멸종위기생물 야생동물

멸종위기생물이란?

멸종위기에 처했거나, 가까운 미래에 멸종위기에 처할 우려가 있는 야생동물로서 환경부에서 지정한 생물

멸종위기 1급

개체수가 현저하게 감소되어 멸종위기에 처한 야생동물

멸종위기 2급

가까운 장래에 멸종위기에 처할 우려가 있는 야생동물

늑대
멸종위기 1급

1970년대 이후 사라진 대표적 동물로 주식은 동물성이예요.
개발에 따른 서식지 분단 및 고립 등의 요인과 남획에 의해 멸종위기에 처했어요.



반달가슴곰
멸종위기 1급

밀렵에 의해 멸종위기에 처한 후 극소수만 생존했어요.
한반도 삼림 생태계의 자연 환경을 대표하는 생태적 깃대종이예요.



수달
멸종위기 1급

도서 및 해안에서 산악 지대까지 분포하며 주식은 어류예요.
수질 오염, 댐 건설 등에 따른 서식 환경 훼손과 밀렵에 의해 멸종위기에 처했어요.



수리부엉이
멸종위기 2급

수변이 인접한 암벽 지대나 바위산에서 주로 서식하고 우리나라 전역에서 관찰할 수
있어요. 무리를 짓지 않고 단독으로 생활하며, 야행성이지만 낮에도 활동해요.



호랑이
멸종위기 1급

동북아시아의 생존 개체 수는 약 500여 마리로 야생에서의 수명은 10년 내외예요.
밀렵에 의해 멸종위기에 처했어요.



생물이 사는 곳을 꾸며봐요

멸종위기생물 원목판화

이름 : _____



멸종위기생물(

)을 소개해요

멸종위기생물(

)에게...

멸종위기생물 해양생물

멸종위기생물이란?

멸종위기에 처했거나, 가까운 미래에 멸종위기에 처할 우려가 있는 야생생물로서 환경부에서 지정한 생물

멸종위기 1급

개체수가 현저하게 감소되어 멸종위기에 처한 야생생물

멸종위기 2급

가까운 장래에 멸종위기에 처할 우려가 있는 야생생물

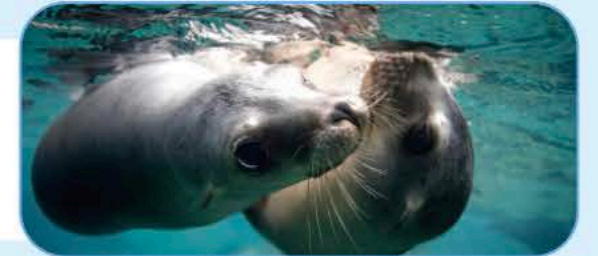
상괘이
국가생물종

어미는 등 위에 작은 돌기가 나 있는 부분에 새끼를 태워 이동하기도 해요.
작은 물고기, 새우, 오징어를 먹으나 때로는 식물성도 먹어요.



점박이물범
멸종위기 2급

겨울~초여름은 떠다니는 얼음이 있는 수역에, 늦여름~가을은 연안과 강 하구에 서식해요.
전국 해역에 출현하고 특히 백령도 근해에서 자주 볼 수 있어요.



귀신고래(쇠고래)
국가생물종

대부분의 생애를 해안에서 20~30km 이내, 연안과 가장 가까이에서 사는 고래예요.
무리는 3마리 이하로 작지만 회유할 때에는 더 큰 무리를 이루면서 이동해요.



바다거북
포획채취금지종

해초가 많고 잔잔한 얕은 바다에 살고 모래사장에 구덩이를 파고 알을 낳아요.
어릴 때는 지렁이, 갑각류, 수서곤충, 해조류 등을 먹고 성체가 되면 주로 해조류를 먹어요.

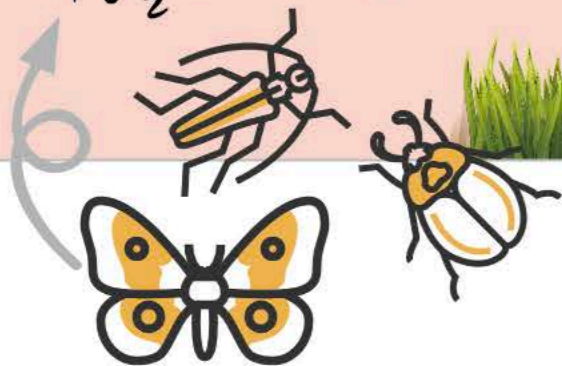


흰발농게

수컷의 큰 집게발이 흰색이기 때문에 흰발농게라고 불러요.
갯벌 조간대 상부의 모래가 섞인 진흙 바닥에 수직으로 구멍을 뚫어요.



생물이 사는 곳을 꾸며봐요



멸종위기생물 원목판화

이름 : _____

멸종위기생물(

)을 소개해요

멸종위기생물(

)에게...

멸종위기생물 곤충



멸종위기생물이란?

멸종위기에 처했거나, 가까운 미래에 멸종위기에 처할 우려가 있는 야생생물로서 환경부에서 지정한 생물

멸종위기 1급

개체수가 현저하게 감소되어 멸종위기에 처한 야생생물

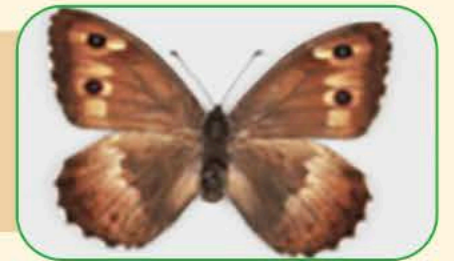
멸종위기 2급

가까운 장래에 멸종위기에 처할 우려가 있는 야생생물

산굴뚝나비

멸종위기 1급

한반도에는 북부지방 높은 산지와 제주도 한라산 1,300m 이상의 고지대에 서식해요. 제주도 한라산에서는 7~8월에 볼 수 있고 7월 하순에 개체수가 가장 많아요.



상제나비

멸종위기 1급

우리나라의 중북부 지역에 서식하고 5월 중순부터 6월 상순에 걸쳐 나타나요. 최근 관찰기록이 없어 멸종되었을 가능성이 매우높아요.



장수하늘소

국가생물종

유충은 큰 나무의 속을 파먹고 자라고 성충은 주로 8월에 활발하게 활동해요. 경기도 광릉과 강원도 강릉 소금강에 서식하는데 개체수가 아주 적어 멸종위기에 처했어요.



두점박이점 사슴벌레

멸종위기 2급

성충은 주로 밤에 활동하며 낮에는 낙엽이나 토양 속에서 휴식을 취해요. 우리나라에서는 주로 제주도에서 찾아볼 수 있어요.



수염풍뎅이

멸종위기 1급

경작지 주변의 풀밭에 서식하고 하천변 식물이 퇴적된 곳에서 유충이 발견되는데, 최근 하천 개발로 유충의 서식지가 감소하여 개체 수가 줄어든 것으로 여겨져요.

