


부산광역시환경교육센터 

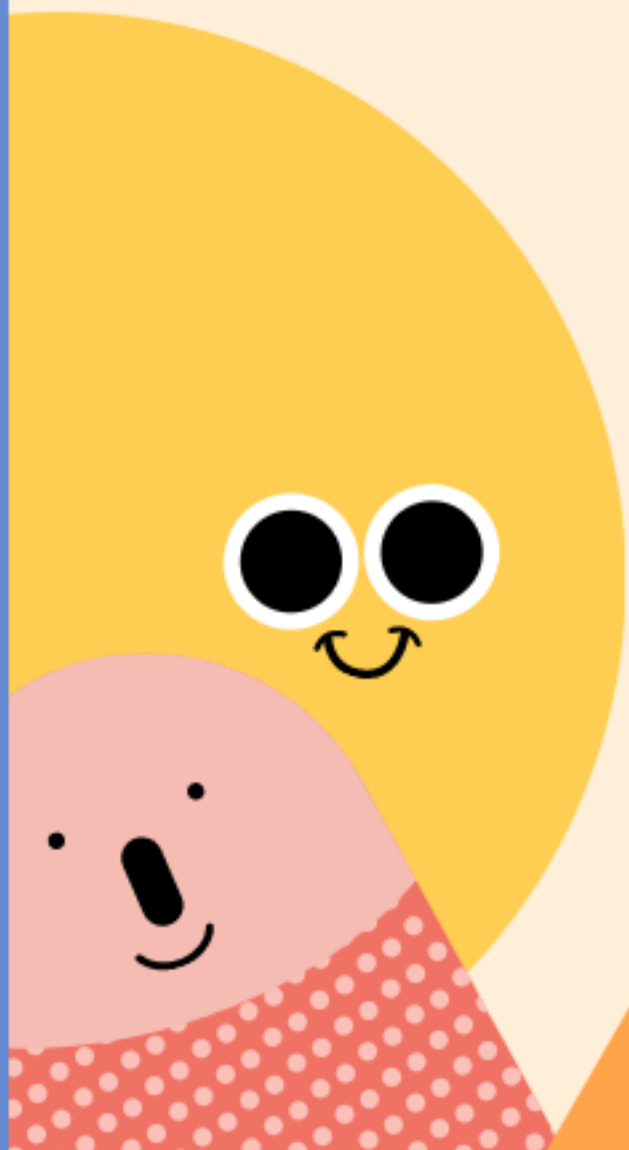
부산시민 언제나 어디서나 누구나

환경교육도시 부산

커피찌꺼기의 재탄생

멸종위기생물 모형만들기

Eco-edu



길을 걷다보면 쉽게 발견할 수 있는
우리동네 커피전문점

그리고 무심코 버려지는 커피찌꺼기들



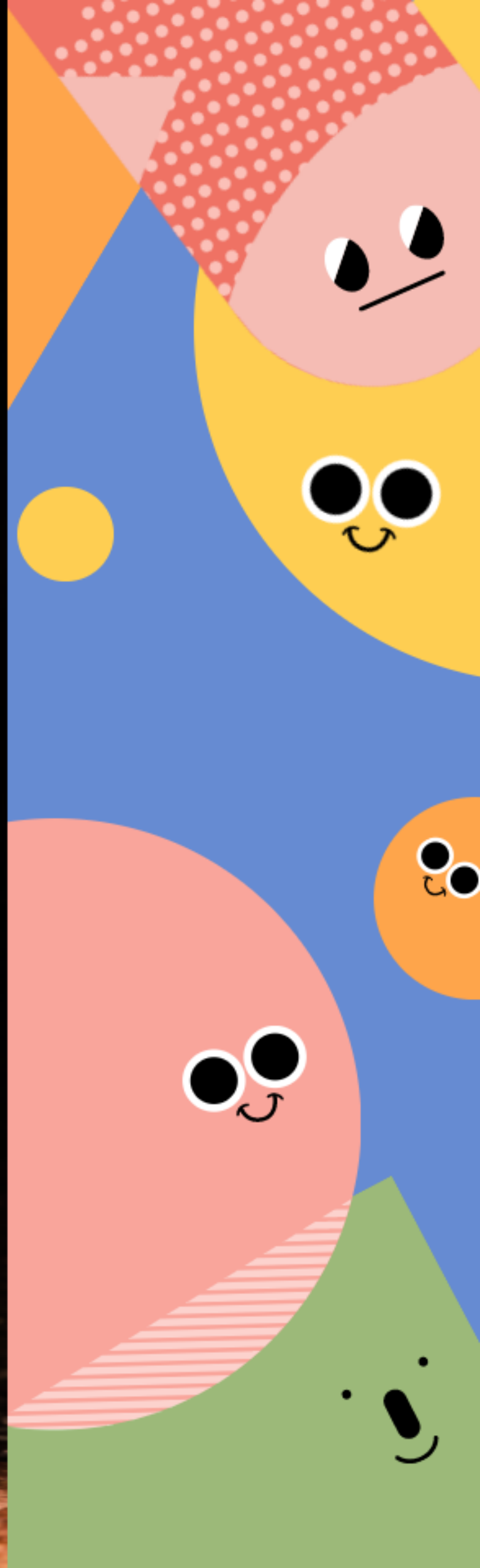
한 사람이 1년간 마시는 커피는 약 500잔

1년간 버려지는 커피찌꺼기는 약 50만톤

이를 처리하기 위해 사용되는 세금 약 130억

실제 커피찌꺼기는 거의 재활용되지 못하고 엄청난 비용으로 처리되는 실정

더이상 버리지 말고 재활용 해야 합니다



커피찌꺼기의 대.변.신.

우리집 식물들을 위한 영양 듬뿍 비료

커피찌꺼기는 무기질과 단백질 등이 풍부하기 때문에
흙에 섞어서 천연비료로 활용할 수 있습니다.



커피찌꺼기 천연비료로 활용하기

1. 커피찌꺼기를 건조시켜 물기를 제거해요
(전자렌지에 1-2분 정도 돌리면 손쉽게 말릴 수 있어요)
2. 커피찌꺼기: 흙 = 9:1 혼합해요
3. 화분에 배양토를 넣어 식물을 심으면 완성

커피찌꺼기의 대.변.신.

약취야 저리가라~ 커피향 탈취제

커피찌꺼기의 셀룰로스는 약취 분자를 흡수하기 때문에
신발장·냉장고 등 집안 곳곳 냄새가 나는 곳에 두고
천연탈취제(방향제)로 활용할 수 있습니다.



커피찌꺼기 탈취제로 활용하기

1. 커피찌꺼기를 건조시켜 물기를 제거해요
(전자렌지에 1-2분 정도 돌리면 손쉽게 말릴 수 있어요)
2. 커피찌꺼기를 다시백이나 천주머니에 넣어 묶어요
3. 냄새가 나는 곳에 걸어두면 커피향이 솔솔

커피찌꺼기의 대.변.신.

여름철 불청객 벌레퇴치제

벌레들은 커피 원두향을 싫어하기 때문에
여름철 벌레퇴치제로 활용할 수 있습니다.

커피찌꺼기 벌레퇴치제로 활용하기

1. 커피찌꺼기를 건조시켜 물기를 제거해요
(전자렌지에 1-2분 정도 돌리면 손쉽게 말릴 수 있어요)
2. 커피찌꺼기를 다시백이나 천주머니에 넣어 묶어요
3. 냄새가 나는 곳(특히 음식물쓰레기) 주변에 놓아요



커피찌꺼기의 대.변.신.

기름때를 반짝반짝하게 세정제

커피찌꺼기의 카페인 성분은 지방 분해 효능이 있기 때문에
기름때 제거에 탁월한 세정제로 활용할 수 있습니다.



커피찌꺼기 세정제로 활용하기

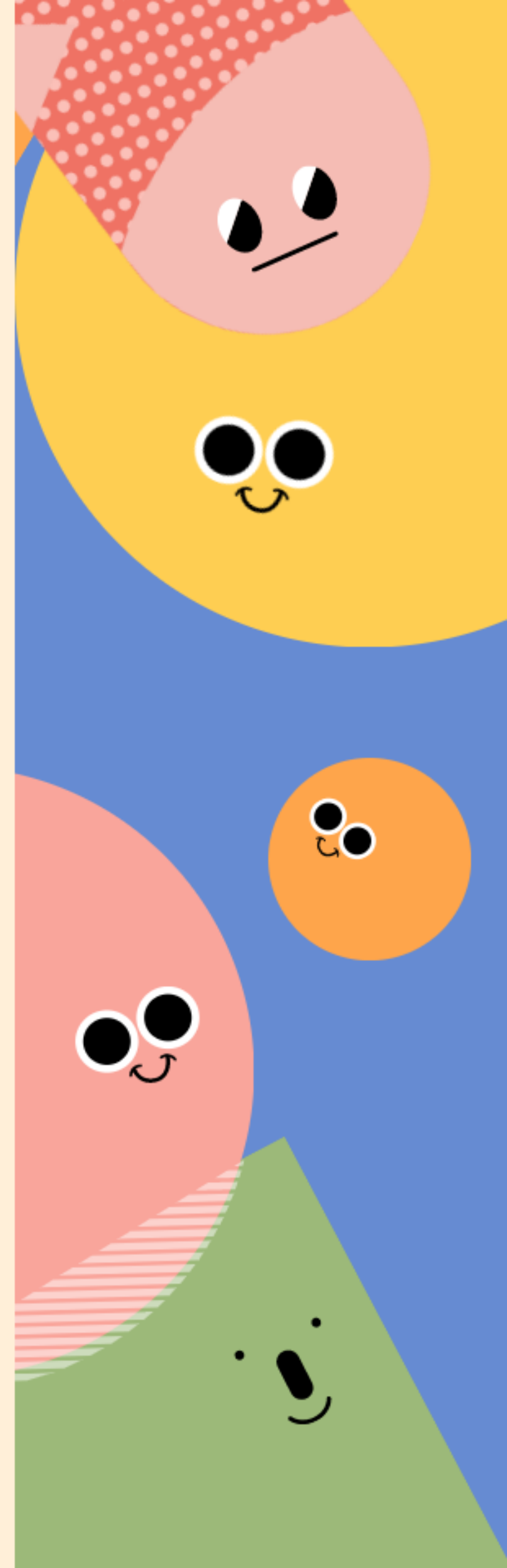
1. 커피찌꺼기를 건조시켜 물기를 제거해요
(전자렌지에 1-2분 정도 돌리면 손쉽게 말릴 수 있어요)
2. 기름때가 묻은 곳에 커피찌꺼리를 뿌려요
3. 키친타월 또는 수세미로 문지르면 기름때가 소옥-!

우리동네 커피전문점에서 가져온
커피찌꺼기를 활용하여

멸종위기생물 모형 방향제 다함께 만들어 볼까요?



멸종위기에 처한 다양한 생물들에 대해 공부도 하고
커피찌꺼기 점토를 이용한 천연 방향제도 만들고 일석이조!



모형 만드는 방법

시판되는 커피점토 또는 타점토도 사용 가능합니다.

멸종위기생물 모형 만들기 환경체험교구 대여 신청

- ✓ www.beec.or.kr 접속
- ✓ 현황 및 신청
- ✓ 프로그램 및 교구 신청



커피찌꺼기 건조하기



물기를 머금으면 곰팡이가 생길 수 있으므로
자연건조 or 전자렌지 1-2분 말려서 건조해요

커피찌꺼기 배합하기



커피찌꺼기(1컵)
밀가루(1컵)
물(1/2컵)
소금(1/4컵)

소금물을 조금씩 부어
잘 뭉쳐지도록 반죽해요

몰드에 커피찌꺼기 채우기



몰드에 반죽을
꼼꼼하게 눌러담고
5-10분 기다려요

몰드에서 꺼낸 후 완전건조하기



몰드를 조심히 꺼내어
자연상태에서
완전건조시키면 완성

구성안내

멸종위기생물 모형 만들기 환경체험교구

손으로 직접 만들어 보는 놀이형태의 멸종위기생물 모형 만들기 환경체험교구는 멸종위기에 처한 야생생물·해양생물·곤충 각 5종씩 총 15종류를 버려지는 커피찌꺼기를 점토로 활용하여 천연방향제로 만들어 볼 수 있습니다.

멸종위기
야생생물
5종

멸종위기
곤충
5종

멸종위기
해양생물
5종

커피찌꺼기
점토

Environmental Education

쉽고 재미있게 배울 수 있어요!



부산광역시환경교육센터와 함께

부산시민이라면 언제나·어디서나·누구나

환경교육도시 부산



부산광역시환경교육센터 홈페이지에서 자세한 내용을 확인하세요