

누구나, 언제나, 어디서나,
환경교육도시 부산

환경 알림장

1학기



부산광역시환경교육센터
Busan Metropolitan City Environmental Education Center

환경 알리미장

1학기

3월 ▶ 환경을 위한 실천의 발걸음을 내딛는 달

4월 ▶ 작은 실천으로 큰 변화를 만드는 달

5월 ▶ 생물다양성을 위해 노력하는 달

6월 ▶ 지구 환경을 생각하는 달

7~8월 ▶ 에너지 절약을 실천하는 달



년 월 일 요일 선생님확인 보호자확인

Handwriting practice area with 10 horizontal dashed lines.



멸종위기야생생물 I급 "호랑이"



년 월 일 요일 선생님확인 보호자확인

Handwriting practice area with 10 horizontal dashed lines.



멸종위기야생생물 I급 "호랑이"



년 월 일 요일 ○ 선생님확인 ○ 보호자확인



멸종위기야생생물 I 급 “호랑이”

지구, 그리고 생명의 기적

◆ 우리 이웃 행성인 금성의 평균기온은 430℃, 화성은 -60℃입니다. 하지만 우리 지구는 1890년대를 기준으로 생물이 살아가기에 알맞은 온도인 5℃로 유지되고 있습니다. 이는 대기 중 온실가스 농도가 일정하게 유지되기 때문입니다. 이 뿐만 아니라 바닷물의 염분 농도, 공기 중 산소 농도 등 지구의 여러 가지 환경적인 조건이 일정하게 유지되고 있습니다.



- ◆ 이렇게 유지되는 가장 큰 이유 중 하나는 바로 수 많은 생물들이 서로 영향을 주고 받으며 환경과 상호작용을 하기 때문입니다.
- ◆ 하지만 우리 인간들이 이러한 생태계의 조화를 소중히 생각하지 못하고 자원을 함부로 쓰고 생태계를 파괴하면서 균형이 무너질 위기에 처해 있습니다.
- ◆ 알림장을 쓰면서 매일 환경과 지구에 대해서 생각하는 시간을 통해서 우리가 생태계를 보존하고 다른 생물들과 조화를 이루어 살아가는 방법을 배워봅시다.

3월

환경을 위한 실천의 발걸음을 내딛는 달



년 월 일 요일 선생님확인 보호자확인

Handwriting practice area with 10 horizontal dashed lines.



멸종위기야생생물 I급 "호랑이"



년 월 일 요일 선생님확인 보호자확인

Handwriting practice area with 10 horizontal dashed lines.



멸종위기야생생물 I급 "호랑이"



년 월 일 요일 ○ 선생님확인 ○ 보호자확인



멸종위기야생생물 I 급 “호랑이”

타일러의 지구를 지키는 20가지 제안

◆ 유튜브에서 1편 ‘온도’를 보고 다음의 퀴즈를 풀어보세요.

1. 지구의 평균 온도는 몇 도인가요?

- ① 12도 ② 15도 ③ 18도 ④ 20도 ⑤ 36.5도

2. 지난 100년간 지구의 평균 온도는 몇 도 상승하였나요?

- ① 변화없음 ② 1도 ③ 2도 ④ 3도 ⑤ 4도

3. 이처럼 지구의 온도가 계속 올라가는 이유 2가지를 고르세요.

- ① 태양이 지구와 계속 가까워지기 때문에
- ② 화석연료 사용으로 온실가스의 양이 늘어나기 때문에
- ③ 이산화탄소를 흡수하는 숲과 같은 생태계가 파괴되기 때문에



영상 보러가기
(출처:환경부)



년 월 일 요일 선생님확인 보호자확인

Handwriting practice area with 10 horizontal dashed lines.



멸종위기야생생물 I급 "호랑이"



년 월 일 요일 선생님확인 보호자확인

Handwriting practice area with 10 horizontal dashed lines.



멸종위기야생생물 I급 "호랑이"



년 월 일 요일 ○ 선생님확인 ○ 보호자확인



멸종위기야생생물 I 급 “호랑이”

지구의 평균온도가 오르면

◆ 지구의 환경은 지구의 평균기온과 그에 따른 기후에 큰 영향을 받습니다. 인류의 활동으로 지구온난화가 빠르게 일어나고 그에 따라 기후와 환경이 크게 바뀌고 있습니다.

▶ 지구 온도가 오를 때와 변화를 바르게 연결하여 보세요.

- ① 2도 상승 • ㉠ 남극의 빙하가 붕괴됨
- ② 3도 상승 • ㉡ 피난민이 몰리고 전쟁이 일어남
- ③ 4도 상승 • ㉢ 바다 근처의 도시들이 물에 잠김
- ④ 5도 상승 • ㉣ 아마존 열대우림이 파괴
- ⑤ 6도 상승 • ㉤ 생물 대멸종이 시작



년 월 일 요일 선생님확인 보호자확인

Handwriting practice lines consisting of a solid top line, a dashed middle line, and a solid bottom line, repeated seven times.



멸종위기야생생물 I급 "호랑이"



년 월 일 요일 선생님확인 보호자확인

Handwriting practice lines consisting of a solid top line, a dashed middle line, and a solid bottom line, repeated seven times.



멸종위기야생생물 I급 "호랑이"



년 월 일 요일 ○ 선생님확인 ○ 보호자확인

Handwriting practice area with 10 horizontal dashed lines.



멸종위기야생생물 I 급 “호랑이”

기후행동 1.5°C 앱 사용하기

◆ 우리나라의 교육부와 환경부를 비롯한 여러 기관이 함께 만든 기후행동 1.5°C 앱을 소개합니다. 기후위기를 극복하기 위한 다양한 실천 방법 안내는 물론 여러 가지 이벤트를 통하여 더 적극적으로 실천할 수 있도록 도와줍니다.



◆ 각 활동마다 포인트가 배정되고 점수를 합산하여 우수학생 및 우수학교를 시상하는 ‘스쿨챌린지’ 행사도 하니, 선생님과 친구들과 함께 참여해 봅시다.

- ☑ 기후행동에 관한 여러 가지 실천 방법 배우기
- ☑ 기후행동 퀴즈 풀기
- ☑ 매일 탄소중립 생활 약속하고 인증하기
- ☑ 기후행동 실천일기 작성
- ☑ 다양한 이벤트 참여

3월

환경을 위한 실천의 발걸음을 내딛는 달



년

월

일

요일

선생님확인

보호자확인

Handwriting practice area with 10 horizontal dashed lines.



멸종위기야생생물 I 급 "호랑이"



년

월

일

요일

선생님확인

보호자확인

Handwriting practice area with 10 horizontal dashed lines.



멸종위기야생생물 I 급 "호랑이"



년 월 일 요일 ○ 선생님확인 ○ 보호자확인



멸종위기야생생물 I 급 “호랑이”

숫자로 읽는 지구, 생명, 그리고 인류

- ◆ **4,500,000,000**
지구의 나이 45억년을 1년으로 바꾸어 생각한다면,
1월 1일, 우리 지구가 태어났어요. 약 45일 뒤에는 달이 생겨났어요.
3월 셋째 주쯤에는 드디어 바다에 최초의 생명체가 태어나요.
12월 14일에 공룡들이 태어나 12월 26일(6500만년전)에 멸종되었어요.
12월 31일 밤 11시 55분에 현재의 인간과 똑같은 인류가 태어났어요.
12월 31일 밤 11시 59분 58초에 인류는 화석연료를 처음 사용하였어요.
화석연료사용, 생태계 파괴로 인한 기후위기와 생물대멸종위기를 극복할 수 있는 시간은 0.2초(30년)정도 남았어요.
- ◆ **30,000,000**
우리 지구에는 최소 3000만 종의 생물들이 함께 도움을 주고 받으며 살아가고 있습니다. 이들 생물종의 운명이 우리들에게 달려 있습니다.



년

월

일

요일

선생님확인

보호자확인

Handwriting practice area with 10 horizontal dashed lines.



멸종위기야생생물 I 급 "호랑이"



년

월

일

요일

선생님확인

보호자확인

Handwriting practice area with 10 horizontal dashed lines.



멸종위기야생생물 I 급 "호랑이"



년 월 일 요일 ○ 선생님확인 ○ 보호자확인



멸종위기야생생물 I 급 “호랑이”

어스 아워(Earth Hour)

- ◆ 매년 3월 마지막 토요일에 열리는 어스 아워 행사는 2007년 호주 시드니에서 처음 시작되었습니다.
- ◆ 세계자연기금(WWF)이 주최하고 있으며 탄소배출과 환경파괴로 빠르게 상승하는 지구평균기온을 억제하자는 취지로 열리고 있습니다.
- ◆ 매년 3월 마지막 주 토요일, 저녁 8시 30분부터 9시 30분까지 모든 전기 사용을 중지하면 됩니다. 어스 아워 캠페인에 참여하고 나와 지구에게 힘을 선물해보는 것은 어떨까요?





년 월 일 요일 선생님확인 보호자확인

Handwriting practice area with 10 horizontal dashed lines.



멸종위기야생생물 I급 "호랑이"



년 월 일 요일 선생님확인 보호자확인

Handwriting practice area with 10 horizontal dashed lines.



멸종위기야생생물 I급 "호랑이"



년 월 일 요일 ○ 선생님확인 ○ 보호자확인

Handwriting practice area with ten sets of dashed lines for writing.



멸종위기야생생물 I 급 “호랑이”

스마트폰에서 나무를 심어요-태양의 숲 앱

‘태양의 숲’이라는 앱을 내려받고 실행을 시키면 여러분은 앱 상에서 어린 식물이 심어진 화분 하나를 받습니다.

태양의 빛 또는 조명 빛 아래에서 앱 속의 식물은 광합성을 하면서 무럭 무럭 자라 다 성장하면 작은 땅에 옮겨 심습니다. 이렇게 식물 9그루를 심으면 다른 사용자들과 함께 숲을 넓힐 수 있습니다.



일정 수의 나무가 심어지면 실제로 매년 지정한 곳에 나무 수 만그루를 심습니다.

이제 스마트폰으로도 나무를 심어볼까요?





년

월

일

요일

선생님확인

보호자확인

Handwriting practice area with 10 horizontal dashed lines.



멸종위기야생생물 I급 "호랑이"



년

월

일

요일

선생님확인

보호자확인

Handwriting practice area with 10 horizontal dashed lines.



멸종위기야생생물 I급 "호랑이"



년 월 일 요일 ○ 선생님확인 ○ 보호자확인



멸종위기야생생물 I 급 “호랑이”

타일러의 지구를 지키는 20가지 제안

◆ 유튜브에서 2편 ‘쓰레기 줄이기’를 보고 다음의 퀴즈를 풀어보세요.

1. 각 나라가 1년 동안 사용해야 할 생태 자원의 수치를 넘은 시점을 무엇이라고 하나요?

- ① 지구 생태용량 초과일 ② 지구 쓰레기 초과일
- ③ 지구 에너지 과소비일 ④ 지구 최후의 날

2. 2020년 우리나라 지구 생태용량 초과일은 언제였나요?

- ① 4월 5일 ② 6월 17일 ③ 8월 22일 ④ 12월 5일

3. 2020년 기준으로 우리나라 사람이 하루에 버리는 쓰레기의 양은 얼마인가요?

- ① 80g ② 200g ③ 300g ④ 500g ⑤ 920g



영상 보러가기
(출처:환경부)



년 월 일 요일 선생님확인 보호자확인

Handwriting practice area with 10 horizontal dashed lines.

멸종위기야생생물 II급 "물범"



년 월 일 요일 선생님확인 보호자확인

Handwriting practice area with 10 horizontal dashed lines.

멸종위기야생생물 II급 "물범"





년 월 일 요일 선생님확인 보호자확인

멸종위기야생생물 II 급 “물범”



식목일

- ◆ 1946년 4월 5일 식목일로 처음 만들고서 폐지와 재지정을 반복하다가 2005년에 ‘법정기념일’로 지정되었습니다.
- ◆ 우리나라는 나무를 심어 숲을 복원하는 것에 성공한 국가로 세계에서 널리 인정받았습니다. 그 결과 우리나라는 현재 세계 여러 나라에 나무심기 사업을 지원하고 있습니다.
- ◆ 하지만 지구온난화로 기후가 바뀌면서 식목일의 날짜를 바꾸자는 목소리도 점점 커져가고 있습니다.





년 월 일 요일 선생님확인 보호자확인

Handwriting practice area with 10 horizontal dashed lines.

멸종위기야생생물 Ⅱ급 "물범"



년 월 일 요일 선생님확인 보호자확인

Handwriting practice area with 10 horizontal dashed lines.

멸종위기야생생물 Ⅱ급 "물범"





년 월 일 요일 선생님확인 보호자확인

멸종위기야생생물 II 급 “물범”



숲의 가치

- ◆ 숲은 다양한 생물들이 함께 살아가면서 만든 생태계입니다. 따라서 숲은 생물다양성을 보존하는 중요한 곳입니다.
- ◆ 숲은 이산화탄소와 같은 온실가스를 흡수하고 저장하기, 토사유출방지, 물을 흡수하고 내보내기, 산소생산 등 환경적 가치를 가집니다.
- ◆ 숲의 나무에서 얻는 목재 뿐 아니라 임업 생산물을 통해 경제적으로 사람들에게 많은 도움을 줍니다.
- ◆ 숲이 가지는 심과 치유의 특성으로 예술, 종교, 휴양, 교육 등 문화적인 가치를 줍니다.
- ◆ 이처럼 숲이 가지는 가치를 금액으로 평가한다면 매년 크게 늘고 있으며 2018년 기준으로 한 해 우리 나라 사람이 숲으로부터 받는 혜택은 428만원에 해당된다고 합니다.



년 월 일 요일 선생님확인 보호자확인

Handwriting practice area with 10 horizontal dashed lines.

멸종위기야생생물 Ⅱ급 "물범"



년 월 일 요일 선생님확인 보호자확인

Handwriting practice area with 10 horizontal dashed lines.

멸종위기야생생물 Ⅱ급 "물범"





년 월 일 요일 ○ 선생님확인 ○ 보호자확인

멸종위기야생생물 II 급 "물범"



도시숲

- ◆ 도시숲은 도시의 생활환경을 개선하기 위해 도시 안팎에 만들어진 다양한 모습의 숲을 뜻합니다.
- ◆ 도시숲의 주요 장점은 아래와 같습니다.
 - 도시 공기 중의 이산화탄소와 온실가스 흡수
 - 가솔린과 같은 화학물질 및 미세먼지 감소
 - 도시를 시원하게 해주는 도시 열섬 완화 효과
 - 면역력 증가와 스트레스 해소
- ◆ 1996년부터 최근까지 도시 내에 3000만 그루의 나무를 심은 대구광역시의 경우 다른 도시와 반대로 폭염일수와 열대야 발생일수가 줄어들었다고 합니다.





년 월 일 요일 선생님확인 보호자확인

Handwriting practice area with 10 horizontal dashed lines.

멸종위기야생생물 II급 "물범"



년 월 일 요일 선생님확인 보호자확인

Handwriting practice area with 10 horizontal dashed lines.

멸종위기야생생물 II급 "물범"





년 월 일 요일 선생님확인 보호자확인

멸종위기야생생물 II 급 “물범”



타일러의 지구를 지키는 20가지 제안

◆ 유튜브에서 8편 ‘종이를 아껴서 지구를 지켜요’를 보고 다음의 퀴즈를 풀어보세요.



영상 보러가기
(출처:환경부)

- 전 세계 벌목되는 나무의 몇 %가 종이로 만들어질까요?
① 12% ② 22% ③ 32% ④ 42%
- 1년 동안 우리 나라 사람이 쓰는 종이의 양은 세계인들과 비교하면 몇 배 더 쓸까요?
① 1배 ② 2배 ③ 3배 ④ 4배
- ‘타일러의 종이 절약법’에 대한 바른 답을 찾아보세요
 - 프린터 이용을 줄이고 이면지를 사용한다. (O, X)
 - 청구서는 이메일이나 SNS로 받는다. (O, X)
 - 승차권이나 티켓은 모바일로 발권한다. (O, X)
 - 영수증은 꼭 받는다. (O, X)



년 월 일 요일 선생님확인 보호자확인

Handwriting practice area with 10 sets of dashed lines for writing.

멸종위기야생생물 Ⅱ급 "물범"



년 월 일 요일 선생님확인 보호자확인

Handwriting practice area with 10 sets of dashed lines for writing.

멸종위기야생생물 Ⅱ급 "물범"





년 월 일 요일 선생님확인 보호자확인

멸종위기야생생물 II 급 “물범”



지구의 날

- ◆ 매년 4월 22일은 지구의 날로 우리나라를 비롯한 전세계에서 많은 행사와 캠페인이 벌어집니다.
- ◆ 지구의 날은 1969년 미국 캘리포니아주 해상 기름 유출 사고를 계기로 1970년 4월 22일 지구환경문제에 대한 범시민적 각성과 참여를 위해 민간 운동에서 시작되었다고 합니다.
- ◆ 이 운동은 환경 관련 법 제정 흐름으로 이어졌고, 1990년에는 세계적 규모의 시민운동으로 확대되어 지구의 날 행사가 환경 행사로 자리 잡게 된 것입니다.
- ◆ 우리나라에서도 2009년부터 매년 ‘지구의 날’ 전후 7일을 기후변화주간으로 정해 다양한 행사를 하고 있습니다.





년 월 일 요일 선생님확인 보호자확인

Handwriting practice area with 10 horizontal dashed lines.

멸종위기야생생물 Ⅱ급 "물범"



년 월 일 요일 선생님확인 보호자확인

Handwriting practice area with 10 horizontal dashed lines.

멸종위기야생생물 Ⅱ급 "물범"





년 월 일 요일 선생님확인 보호자확인

멸종위기야생생물 II 급 “물범”



지구의 날 실천 하기-10분간 소등 행사 참여

- ◆ 우리나라의 전국 주요 건물이 10분간 전등을 끈다면 약 4만 kwh의 전력과 20톤의 온실가스 배출량을 줄일 수 있다고 합니다.
- ◆ 지구온난화로 인한 기후변화 문제는 최근 들어서 더욱 심각해졌고, 사람들 또한 함께 심각성을 느끼고 있다는 점에서 지구의 날은 의미가 더 중요해집니다.
- ◆ ‘지구의 날’을 맞이하여 다들 함께 소등행사 등에 참여해 보고 기후변화의 심각성과 우리가 살아가는 단 하나뿐인 행성 지구의 소중함을 되돌아보는 시간이 되었으면 좋겠습니다!





년 월 일 요일 선생님확인 보호자확인

Handwriting practice area with 10 horizontal dashed lines.

멸종위기야생생물 Ⅱ급 "물범"



년 월 일 요일 선생님확인 보호자확인

Handwriting practice area with 10 horizontal dashed lines.

멸종위기야생생물 Ⅱ급 "물범"





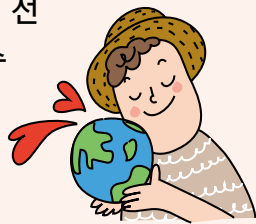
년 월 일 요일 선생님확인 보호자확인

멸종위기야생생물 II 급 “물범”



매일 매일이 지구의 날 - 지구를 위한 실천 6가지

- 1 기후변화를 막기 위해 화석연료 사용 중단에 참여해 주세요.
- 2 일회용품 사용뿐 아니라 필요한 자원의 소비를 줄여주세요.
- 3 식생활에서의 탄소배출 줄이기에 참여해 주세요. 육류 섭취를 줄이거나 채식을 선택하는 등 작은 변화부터 시작해요. 지역에서 생산된 식재료를 구매해 주세요.
- 4 패스트패션(Fast fashion)을 슬로패션(Slow fashion)으로 바꿔주세요.
“덜 사고, 잘 선택하고, 오래 입으세요.”
- 5 지구를 위한 창의성을 발휘해 보세요! 일회용 포장재 없는 선물 포장 중 환경을 위하면서 여러분의 창의력을 표현할 수 있는 일들을 찾아보세요.
- 6 우리에게겐 변화를 만들 힘이 있음을 기억해 주세요.





년 월 일 요일 선생님확인 보호자확인

Handwriting practice area with 10 horizontal dashed lines.

멸종위기야생생물 II급 "물범"



년 월 일 요일 선생님확인 보호자확인

Handwriting practice area with 10 horizontal dashed lines.

멸종위기야생생물 II급 "물범"





년 월 일 요일 선생님확인 보호자확인

멸종위기야생생물 II 급 “물범”



타일러의 지구를 지키는 20가지 제안

◆ 유튜브에서 15편 ‘전기도둑 잡아라! 대기전력 낭비 막고 지구를 지켜요’를 보고 다음의 퀴즈를 풀어보세요.



영상 보러가기
(출처:환경부)

▶ 대기 전력을 줄이기 위한 실천 방법에 대한 바른 답을 찾아보세요.

1. 전자제품 사용 후 플러그는 뽑는다. (O, X)
2. 멀티탭에 연결된 기기의 이름표를 써서 붙인다. (O, X)
3. 그린터치*를 활용해 컴퓨터의 대기전력을 줄인다. (O, X)

*그린터치 : 환경부에서 개발한 프로그램





년

월

일

요일

선생님확인

보호자확인

Handwriting practice area with 10 horizontal dashed lines.

멸종위기야생생물 I 급 "여우"



년

월

일

요일

선생님확인

보호자확인

Handwriting practice area with 10 horizontal dashed lines.

멸종위기야생생물 I 급 "여우"





년

월

일

요일



선생님확인



보호자확인



멸종위기야생생물 I급 “여우”

바다식목일

- ◆ 매년 5월 10일인 바다식목일은 바다 속 생태계의 중요성과 황폐화의 심각성을 국민에게 알리고, 바다 사막화를 방지하고 바다 숲 조성을 위해 기념하는 법정기념일입니다.
- ◆ 육지에 나무를 심듯 바다에 해조류를 심어 바다숲을 만듭니다. 해조류는 바다에서 나는 조류로 다시마, 미역, 김 등이 있습니다. 해조류는 해양생물들에게 안식처를 제공하고, 먹이가 되어주기도 합니다.





년

월

일

요일

선생님확인

보호자확인

Handwriting practice area with 10 horizontal dashed lines.

멸종위기야생생물 I 급 "여우"



년

월

일

요일

선생님확인

보호자확인

Handwriting practice area with 10 horizontal dashed lines.

멸종위기야생생물 I 급 "여우"





년 월 일 요일
 선생님확인 보호자확인



멸종위기야생생물 I 급 “여우”

바다 사막화

- ◆ 바다사막화는 ‘갯녹음현상’이라고도 합니다. 하얀 석회 성분을 가진 조류가 바닷속 바위 또는 생물들에게 달라붙어 하얗게 보이는 현상을 말 합니다.
- ◆ 바다사막화는 지구온난화로 인한 해수면 온도의 상승, 환경오염, 해양의 산성화 등이 원인이 됩니다.
- ◆ 바다사막화가 심각해지면 해조류 등 바다 숲이 감소하고, 이는 해조류를 먹고 살아가는 해양생물들에게도 영향을 주어 결국 바다 생태계 전체가 위험해집니다.



〈갯녹음현상〉



년

월

일

요일

선생님확인

보호자확인

Handwriting practice area with 10 horizontal dashed lines.

멸종위기야생생물 I 급 "여우"



년

월

일

요일

선생님확인

보호자확인

Handwriting practice area with 10 horizontal dashed lines.

멸종위기야생생물 I 급 "여우"





년

월

일

요일



선생님확인



보호자확인



멸종위기야생생물 I 급 “여우”

세계 생물종 다양성 보존의 날

- ◆ 매년 5월 22일인 생물종다양성 보존의 날은 UN에서 다양한 생물종을 보존하기 위해 제정한 날입니다. ‘생물다양성’이란 눈에 보이지 않는 생물부터 큰 생물까지 지구에 사는 모든 생물의 다양한 정도를 말합니다.
- ◆ 생물종다양성을 위협하는 원인
 - 첫째,** 환경오염과 기후변화로 인해 토양이 산성화되고, 서식지의 변화로 생물들이 살아갈 곳이 감소합니다.
 - 둘째,** 인간들의 개발로 인한 서식지의 파괴로 숲, 습지 등 생물들의 보금자리가 없어지거나 도시개발로 인한 로드킬을 당하기도 합니다.
 - 셋째,** 외래생물이 침입하여 우리 토착생물을 잡아먹으며 생태계에 교란을 일으키거나 사람들에 의한 불법 포획으로 특정 생물종이 멸종하기도 합니다.



년

월

일

요일

선생님확인

보호자확인

Handwriting practice area with 10 horizontal dashed lines.

멸종위기야생생물 I 급 "여우"



년

월

일

요일

선생님확인

보호자확인

Handwriting practice area with 10 horizontal dashed lines.

멸종위기야생생물 I 급 "여우"





년

월

일

요일



선생님확인



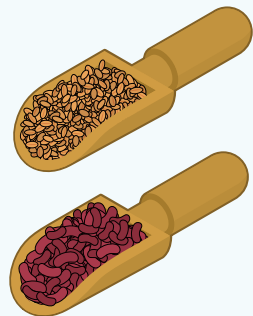
보호자확인

멸종위기야생생물 I 급 “여우”



백두대간 수목원의 ‘시드볼트’

- ◆ 백두대간 수목원에 있는 시드볼트는 씨앗(seed)와 금고(vault)를 합친 말로 종자(씨앗)저장소입니다.
- ◆ 미래를 위한 준비라고 할 수 있는 이 시드볼트는 핵폭발 또는 기후변화로 인한 자연재해 등으로부터 식물들의 멸종을 막고 보전하기 위해서 만든 시설입니다. 2019년 시드볼트는 우리나라의 국가보안시설로 지정되어 전 세계로부터 종자를 기탁받고 있습니다.
- ◆ 또 다른 종자저장소는 노르웨이의 스팔바르 시드볼트가 있습니다. 이곳에서는 주로 작물종자를 저장하고, 우리나라 백두대간 시드볼트는 주로 야생 식물 종자를 저장한다는 차이점이 있습니다.





년

월

일

요일

선생님확인

보호자확인

Handwriting practice area with 10 horizontal dashed lines.

멸종위기야생생물 I 급 "여우"



년

월

일

요일

선생님확인

보호자확인

Handwriting practice area with 10 horizontal dashed lines.

멸종위기야생생물 I 급 "여우"





년 월 일 요일 선생님확인 보호자확인



멸종위기야생생물 I급 “여우”

바다의 날

- ◆ 매년 5월 31일인 바다의 날은 바다 관련 산업의 중요성과 해양 개발의 중요성을 강조하기 위해 제정한 날입니다. 또, 바다와 연관이 깊은 인물인 신라시대 장보고 장군이 청해진을 설치한 5월을 기념하여 정한 날이기도 합니다.
- ◆ 바다를 위한 작은 실천
 - 산호초에게 영향을 주는 선크림을 바르고 바다에 들어가지 않아요.
 - 미세플라스틱이 들어간 각질제거제, 치약 등을 사용하지 않아요.
 - 해변의 쓰레기를 주워요.





년

월

일

요일

선생님확인

보호자확인

Handwriting practice area with 10 horizontal dashed lines.

멸종위기야생생물 I 급 "여우"



년

월

일

요일

선생님확인

보호자확인

Handwriting practice area with 10 horizontal dashed lines.

멸종위기야생생물 I 급 "여우"





년 월 일 요일 선생님확인 보호자확인



멸종위기야생생물 I급 “여우”

비치코밍

- ◆ 해양쓰레기는 지구의 바다를 오염시키고 있어요. 해양쓰레기가 바다 생물의 몸에 끼이거나 얽혀 생물이 죽기도 하고, 쓰레기가 풍화되어 미세플라스틱으로 바뀌면 생물들이 먹이로 착각하여 먹게 됩니다. 미세플라스틱을 먹은 생물들은 우리 밥상에 올라와서 사람의 몸에도 미세플라스틱이 쌓이게 됩니다.

- ◆ 바다(beach)와 빗질을 뜻하는(Comb-ing)이 합쳐져 만들어진 단어입니다. 해변을 빗질하듯 바다의 쓰레기를 주워 모으는 행위를 말합니다. 이렇게 비치코밍으로 모은 쓰레기는 예술 작품으로 재탄생하기도 합니다.



출처 : 환경교육홍보기자단 “에코아리” 기사문 (2021. 8. 20.)



년

월

일

요일

선생님확인

보호자확인

Handwriting practice area with 10 horizontal dashed lines.

멸종위기야생생물 I 급 "여우"



년

월

일

요일

선생님확인

보호자확인

Handwriting practice area with 10 horizontal dashed lines.

멸종위기야생생물 I 급 "여우"





년 월 일 요일

선생님확인

보호자확인



멸종위기야생생물 I급 “여우”

타일러의 지구를 지키는 20가지 제안

◆ 유튜브에서 7편 ‘어린 수산물은 먹지 말아요’를 보고 다음의 퀴즈를 풀어보세요.



영상 보러가기
(출처:환경부)

- 전세계에서 한국인들은 수산물을 얼마나 많이 먹을까요?
① 1위 ② 2위 ③ 3위 ④ 4위
- 수산물의 이름과 어린 수산물을 칭하는 이름을 알맞게 연결해 보세요.

① 명태	•	•	① 간자미
② 고등어	•	•	② 고도리
③ 가오리	•	•	③ 노가리
④ 갈치	•	•	④ 총알오징어
⑤ 오징어	•	•	⑤ 풀치

3. 치어(어린 수산물)까지 먹기 때문에 바다자원이 고갈되고 있다. (O, X)



년

월

일

요일

선생님확인

보호자확인

Handwriting practice area with 10 horizontal dashed lines.

멸종위기야생생물 I 급 "여우"



년

월

일

요일

선생님확인

보호자확인

Handwriting practice area with 10 horizontal dashed lines.

멸종위기야생생물 I 급 "여우"





년 월 일 요일

선생님확인

보호자확인



멸종위기야생생물 I급 “여우”

침팬지의 어머니 제인구달

◆ 1934년에 태어난 제인구달은 영국의 동물학자이자 환경운동가입니다. 동물을 사랑한 그녀는 탄자니아에서 40년동안 침팬지를 연구했습니다.



〈제인구달〉

◆ 그렇게 정글로 들어가서 침팬지와 생활 하던 그녀는 엄청난 발견을 하게 됩니다. ‘오직 인간만이 도구를 사용할 수 있다’고 믿어왔던 사람들에게 침팬지가 도구를 사용한다는 것을 밝혀내며 박사학위를 받았습니다.

◆ 하지만 인간들의 개발과 밀렵 때문에 침팬지가 살 곳이 점차 줄어들고, 침팬지의 수도 줄어드는 것을 참을 수 없던 그녀는 ‘뿌리와 새싹’ 운동을 시작해서 동물 보호 운동에 앞장섰습니다.



년 월 일 요일

선생님확인

보호자확인

Handwriting practice area with 10 horizontal dashed lines.

멸종위기야생생물 I 급 "늑대"



년 월 일 요일

선생님확인

보호자확인

Handwriting practice area with 10 horizontal dashed lines.

멸종위기야생생물 I 급 "늑대"





년 월 일 요일 선생님확인 보호자확인



멸종위기야생생물 I 급 “늑대”

세계 환경의 날

- ◆ 매년 6월 5일인 세계 환경의 날은 환경보호에 대한 전 세계의 관심과 행동을 촉구하기 위해 제정한 국제연합(UN) 기념일입니다. 1974년 ‘오직 하나의 지구’라는 주제로 처음 개최되었습니다.
- ◆ 2021년의 주제는 ‘생태계 복원’입니다. 생물과 생물이 살아가는 환경을 훼손되기 이전 상태로 되돌리자는 의미가 있습니다.
- ◆ 2022년의 주제는 50년 만에 같은 주제인 ‘하나뿐인 지구’입니다. 이는 1972년 스톡홀름 회의의 주제로 50년이 지난 지금도 지구는 인류가 지켜야 할 한정된 자원을 가진 우리의 유일한 고향임을 강조하기 위함이라고 합니다.
- ◆ 올해의 환경의 날 주제는 무엇으로 하면 좋을까요? 여러분의 생각을 들려주세요.



년 월 일 요일

선생님확인

보호자확인

Handwriting practice area with 10 horizontal dashed lines.

멸종위기야생생물 I 급 "늑대"



년 월 일 요일

선생님확인

보호자확인

Handwriting practice area with 10 horizontal dashed lines.

멸종위기야생생물 I 급 "늑대"





년 월 일 요일
 선생님확인 보호자확인



멸종위기야생생물 I급 “늑대”

하나뿐인 지구를 위한 실천

- 안 쓰는 이면지를 연습장으로 활용하기
- 전등이나 스탠드는 필요할 때만 켜서 전기를 아끼기
- 물티슈 사용을 줄이고 손수건이나 걸레 사용하기
- 마스크는 동물들이 위험하지 않도록 끈을 묶거나 잘라서 버리기
- 일주일에 한 끼는 육식을 줄이고 채식하기
- 온라인 환경운동(캠페인, 서명 등)에 동참하기
- 식품을 구매할 때 ‘푸드마일리지(식재료의 생산지에서 우리 식탁까지 이동한 총 거리)’ 줄이기





년 월 일 요일

선생님확인

보호자확인

Handwriting practice area with 10 horizontal dashed lines.

멸종위기야생생물 I 급 "늑대"



년 월 일 요일

선생님확인

보호자확인

Handwriting practice area with 10 horizontal dashed lines.

멸종위기야생생물 I 급 "늑대"





년 월 일 요일

선생님확인

보호자확인



멸종위기야생생물 I급 “늑대”

세계 사막화 방지의 날

◆ 매년 6월 17일인 세계 사막화 방지의 날은 자연적 또는 인위적 요인에 의해 사막이 아닌 곳이 사막으로 변하는 사막화 현상을 방지하고 지구환경을 보호하기 위해 사막화방지협약(UNCCD) 채택일을 기념하여 지정한 날입니다.



◆ 사막화 방지 협약(UNCCD)

무리한 개발과 오남용으로 인한 사막화를 막고, 심각한 사막화의 영향을 받는 국가(특히 아프리카 지역)들에 대한 재정적·기술적 지원과 개도국의 사막화 대응능력을 향상시키기 위해 협약이 채택되었습니다.



년 월 일 요일

선생님확인

보호자확인

Handwriting practice area with 10 horizontal dashed lines.

멸종위기야생생물 I 급 "늑대"



년 월 일 요일

선생님확인

보호자확인

Handwriting practice area with 10 horizontal dashed lines.

멸종위기야생생물 I 급 "늑대"





년 월 일 요일 선생님확인 보호자확인



멸종위기야생생물 I급 “늑대”

나무들의 어머니-왕가리 마타이

“나무는 행동의 상징이다.”

내일 당장 변화가 오지 않더라도 약간의 차이는 분명 생긴다. 작은 차이의 첫걸음은 나무를 심는 것이다.

- 왕가리 마타이 -

- ◆ 1940년에 태어난 왕가리 마타이는 케냐의 환경운동가이며, 1977년부터 나무를 심는 ‘그린벨트’운동을 시작했습니다. 사막화를 방지하고 숲을 지키려고 노력했으며, 그 결과 아프리카 전역에 3천만 그루의 나무를 심었습니다. 그녀의 별명은 마마 미티(Mama Miti)로, 스와힐리어로 ‘나무 어머니’라는 뜻입니다. 2004년 10월 8일 아프리카 여성으로는 처음으로 노벨평화상을 수상했습니다.



<왕가리 마타이>



년 월 일 요일

선생님확인

보호자확인

Handwriting practice area with 10 horizontal dashed lines.

멸종위기야생생물 I 급 "늑대"



년 월 일 요일

선생님확인

보호자확인

Handwriting practice area with 10 horizontal dashed lines.

멸종위기야생생물 I 급 "늑대"





년 월 일 요일 선생님확인 보호자확인



멸종위기야생생물 I급 “늑대”

타일러의 지구를 지키는 20가지 제안



영상 보러가기
(출처:환경부)

◆ 유튜브에서 10편 ‘위험도가 높은 화학 세제 사용을 줄여요’를 보고 다음의 퀴즈를 풀어보세요.

1. 화학제품에 두려움이나 거부감을 느끼는 증세를 무엇이라고 하나요?
 ① 케모포비아 ② 인류세 ③ 생태맹 ④ 코로나포비아
2. 세제 속의 합성계면활성제가 환경이나 우리 몸 속으로 들어왔을 때 일어날 수 있는 일이 아닌 것은?
 ① 소변이 잘 나오게 해준다. ② 아토피, 천식을 일으킨다. ③ 강이나 바다에서 거품을 발생시키고 산소공급을 차단한다. ④ 기관지염, 빈혈 등을 일으킨다.
3. 치약 속 성분으로 박테리아를 죽이기 위해서 쓰지만, 우리 몸에 들어와서 질병을 유발하는 것은?
 ① 소금 ② 파라벤 ③ 불소 ④ 글리세린



년 월 일 요일

선생님확인

보호자확인

Handwriting practice area with 10 horizontal dashed lines.

멸종위기야생생물 I 급 "늑대"



년 월 일 요일

선생님확인

보호자확인

Handwriting practice area with 10 horizontal dashed lines.

멸종위기야생생물 I 급 "늑대"





년 월 일 요일 선생님확인 보호자확인



멸종위기야생생물 I 급 “늑대”

어린이의 환경과 건강에 대해 학습하는 누리집 ‘케미스토리’



케미스토리
바로가기

◆ ‘케미스토리’를 방문해서 우리 생활 주변에 있는 유해물질에 관하여 퀴즈와 낱말 맞추기, 웹툰 등을 통해 학습해 보아요.



◆ ‘케미스토리’를 둘러본 후 다음의 문제에 대한 올바른 답을 선택해 보세요.

1. 모래가 입에 들어가면 안 좋은 이유는 납이 들어있기 때문이다. (O, X)
2. 놀이터의 낡고 페인트가 벗겨진 철봉에서 나쁜 물질이 나온다. (O, X)
3. 포장지에서도 철봉에서 나오는 나쁜 물질이 나온다. (O, X)



년 월 일 요일 선생님확인 보호자확인

Handwriting practice area with 10 horizontal dashed lines.

멸종위기야생생물 I 급 "늑대"



년 월 일 요일 선생님확인 보호자확인

Handwriting practice area with 10 horizontal dashed lines.

멸종위기야생생물 I 급 "늑대"





년 월 일 요일 선생님확인 보호자확인



멸종위기야생생물 I급 “늑대”

타일러의 지구를 지키는 20가지 제안

◆ 유튜브에서 16편 ‘약을 잘못 버리면 지구에 독이 됩니다’를 보고 다음의 퀴즈를 풀어보세요.



영상 보러가기
(출처:환경부)

1. 폐의약품회수처리사업에 따르면 못먹는 약은 어디에 버려야 하나요?
 ① 병원 ② 약국 ③ 종량제쓰레기 ④ 음식물쓰레기
2. 폐의약품이 땅에 묻히거나 하수로 배출된다면 생기는 일이 아닌 것은?
 ① 생태계 교란 ② 물오염 ③ 토양오염 ④ 물고기 수 증가
3. 집에 남아있는 약이 어떤 약인지 모르겠다면 어느 사이트에서 정보를 확인할 수 있는지 모두 찾아보세요.
 ① 약학정보원 ② 의약품안전나라 ③ 메디네비 ④ 약인포메이션



년 월 일 요일 선생님확인 보호자확인

Handwriting practice area with 10 horizontal dashed lines.

멸종위기야생생물 I 급 "늑대"



년 월 일 요일 선생님확인 보호자확인

Handwriting practice area with 10 horizontal dashed lines.

멸종위기야생생물 I 급 "늑대"





년 월 일 요일
 선생님확인
 보호자확인



멸종위기야생생물 I급 “늑대”

한 권의 책으로 살충제의 위험성을 알린 ‘레이첼 카슨’

- ◆ 1907년에 태어난 레이첼 카슨은 미국의 생물학자이자 작가입니다. 그녀는 당시 신이 내린 축복의 물질이라 불리던 ‘살충제(DDT)’의 위험성을 알리려고 노력했습니다. 피해사례를 수집하고 연구해서 1962년 ‘침묵의 봄’이라는 책을 출간합니다.
- ◆ 이 책은 인류의 환경 역사를 바꾼 책으로 생태계를 무시하고 과학기술을 오용했을 때 생길 수 있는 부작용이 얼마나 위험한지 일깨워줍니다. 그녀는 이 책을 통해 이 지구는 모든 생물이 함께 살아가는 곳이며, 그들과 공존할 수 있는 방법을 찾아 조화롭게 살아가야 한다는 메시지를 전합니다.



〈침묵의 봄〉, 레이첼 카슨



년

월

일

요일

선생님확인

보호자확인

Handwriting practice area with 10 horizontal dashed lines.

멸종위기야생생물 I 급 "수원청개구리"



년

월

일

요일

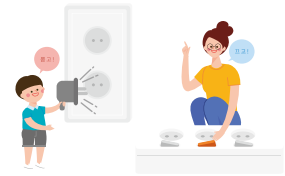
선생님확인

보호자확인

Handwriting practice area with 10 horizontal dashed lines.

멸종위기야생생물 I 급 "수원청개구리"





년 월 일 요일 선생님확인 보호자확인

멸종위기야생생물 I 급 "수원청개구리"



에너지의 날

- ◆ 에너지의 날은 에너지의 중요성과 화석연료의 과다한 사용으로 인한 지구 온난화 문제, 그리고 미래를 대비한 친환경적인 신재생에너지의 개발 및 보급의 중요성에 대한 인식을 높이기 위해 만들어졌습니다.
- ◆ 8월 22일 '에너지의 날'에는 서울을 비롯한 11개의 시·도에서 동시에 밤 9시부터 5분간 불을 끄며 에너지 절약과 에너지의 중요성에 대하여 인식할 수 있는 기회를 마련합니다.





년

월

일

요일

선생님확인

보호자확인

Handwriting practice area with 10 horizontal dashed lines.

멸종위기야생생물 I 급 "수원청개구리"



년

월

일

요일

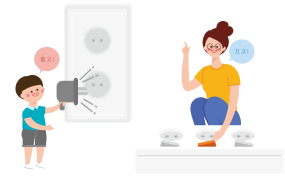
선생님확인

보호자확인

Handwriting practice area with 10 horizontal dashed lines.

멸종위기야생생물 I 급 "수원청개구리"





년 월 일 요일 ○ 선생님확인 ○ 보호자확인

멸종위기야생생물 I 급 "수원청개구리"



가정에서 에너지 절약하기

- ◆ 우리에게 에너지를 제공하는 에너지 자원은 화석 연료(석탄, 석유, 천연가스)와 같이 매장량이 한정되어 있어 쓰면 없어지는 것도 있지만, 없어지지 않고 계속 쓸 수 있는 재생 가능한 에너지 자원도 있습니다.
- ◆ 하지만 지구상에 존재하는 재생 가능한 에너지 자원도 사용할 수 있는 양이 한정되어 있기 때문에 에너지를 절약하는 것은 당연합니다.
- ◆ 그렇다면 실생활 속에서 에너지를 절약하는 방법에는 어떤 것들이 있을까요? 가족과 함께 에너지를 절약하는 방법을 실천해 봅시다.
 - 사용하지 않는 가전제품의 콘센트는 뽑아두기
 - 여름철 에어컨 온도를 조금 올리고 선풍기와 함께 사용하기
 - 형광등이나 백열전구보다 LED 조명 사용하기
 - 가볍고 통풍이 잘 되는 옷 입으며 쿨 맵시 실천하기
 - 엘리베이터보다 계단을 이용하기



년

월

일

요일

선생님확인

보호자확인

Handwriting practice area with 10 horizontal dashed lines.

멸종위기야생생물 I 급 "수원청개구리"



년

월

일

요일

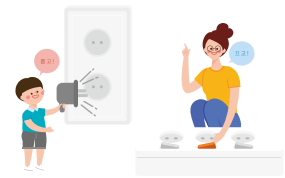
선생님확인

보호자확인

Handwriting practice area with 10 horizontal dashed lines.

멸종위기야생생물 I 급 "수원청개구리"





년 월 일 요일 선생님확인 보호자확인

멸종위기야생생물 I 급 "수원청개구리"



에너지 소비효율등급

- ◆ 소비자들이 효율이 높은 에너지절약형 제품을 쉽게 구분하여 구입할 수 있도록 하고 제조(수입)업자들이 생산(수입)단계에서부터 원천적으로 에너지절약형 제품을 생산·판매하기 위하여 1992년에 도입하였으며 현재 가전기 기, 조명기기 등 22개 품목을 대상으로 시행되고 있습니다.
- ◆ 에너지소비효율등급 라벨은 1~5등급으로 구성되며 1등급에 가까운 제품일수록 에너지 절약형 제품입니다. 1등급 제품을 사용하면 5등급 제품 대비 약 30~40%의 에너지를 절감할 수 있습니다.





년 월 일 요일 선생님확인 보호자확인

Handwriting practice area with 10 horizontal dashed lines.

멸종위기야생생물 I 급 "수원청개구리"

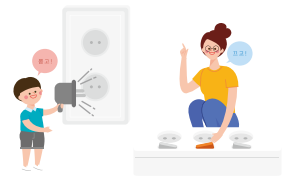


년 월 일 요일 선생님확인 보호자확인

Handwriting practice area with 10 horizontal dashed lines.

멸종위기야생생물 I 급 "수원청개구리"





년 월 일 요일 선생님확인 보호자확인

멸종위기야생생물 I 급 "수원청개구리"



타일러의 지구를 지키는 20가지 제안

◆ 유튜브에서 5편 '당신이 몰랐던 e-mail의 역습'을 보고 다음의 퀴즈를 풀어 보세요.



영상 보러가기
(출처:환경부)

1. 이메일 전송 1건에 얼마의 이산화탄소가 배출될까요?
 ① 0.4g ② 4g ③ 40g ④ 400g

2. 스팸 메일로 인해 데이터를 저장하는 데이터센터에서 1년에 330억Kw의 전력이 소모된다고 합니다. 이때 발생하는 이산화탄소의 양은 얼마일까요?
 ① 17톤 ② 1,700톤 ③ 17만톤 ④ 1,700만 톤

3. 지구를 살리는 메일함 관리법이 아닌 것을 찾아보세요.
 ① 오래된 이메일 삭제하기 ② 스팸메일 차단하기
 ③ 다양한 사람과의 소통을 위해 이메일 계정 여러 개 만들기



년 월 일 요일 선생님확인 보호자확인

Handwriting practice area with 10 horizontal dashed lines.

멸종위기야생생물 I 급 "수원청개구리"

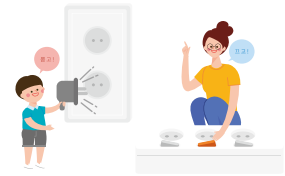


년 월 일 요일 선생님확인 보호자확인

Handwriting practice area with 10 horizontal dashed lines.

멸종위기야생생물 I 급 "수원청개구리"





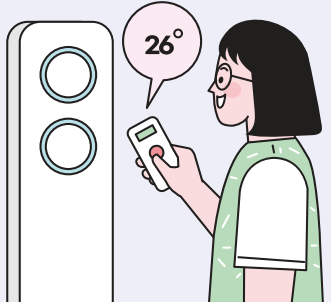
년 월 일 요일 선생님확인 보호자확인

멸종위기야생생물 I 급 "수원청개구리"



올바른 에어컨 사용으로 에너지 절약하기

- ◆ 계속되는 무더위로 인해 한낮에는 선풍기도 더위를 막아주지 못합니다. 그렇다고 무작정 에어컨을 틀 수도 없으니 에어컨을 올바르게 사용하는 것이 중요합니다.
- ☑ 에너지 소비효율 1등급 제품 또는 인버터형 에어컨 선택하기
- ☑ 주기적으로 에어컨 필터 청소하기
- ☑ 적정 실내 온도(26~28℃) 유지하기
- ☑ 에어컨을 켜기 시작한 후 잠깐 동안 창문을 열어서 실내의 더운 공기 빼기
- ☑ 선풍기와 함께 사용하기





년 월 일 요일 선생님확인 보호자확인

Handwriting practice area with 10 horizontal dashed lines.

멸종위기야생생물 I 급 "수원청개구리"

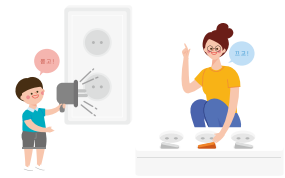


년 월 일 요일 선생님확인 보호자확인

Handwriting practice area with 10 horizontal dashed lines.

멸종위기야생생물 I 급 "수원청개구리"





년 월 일 요일 ○ 선생님확인 ○ 보호자확인

멸종위기야생생물 I 급 "수원청개구리"



친환경에너지

◆ 에너지를 개발하고 이용하는 과정에 오염 물질이 생성되지 않거나 거의 생성되지 않는 에너지를 친환경에너지라고 하는데요. 수소, 수력, 풍력, 태양 등의 에너지가 있습니다.

• **수소에너지** : 석유나 천연가스를 열분해하여 만듭니다. 연료전지 또는 수송수단에 사용합니다. 수소에너지는 사용 후에는 부산물로 물이 발생합니다.

• **수력에너지** : 물이 낙하할 때의 위치 에너지나 물의 압력에 의해 생기는 운동에너지를 말합니다. 수력에너지를 만들어내는 곳으로 대표적인 곳은 수력발전소(댐)가 있습니다.

• **풍력에너지** : 바람의 힘으로 날개와 터빈을 돌려 전기를 생산합니다.

• **태양에너지** : 태양전지를 이용하여 전기를 만들거나 태양빛에 있는 열(태양열)을 이용하여 난방이나 온수생산을 합니다.



년

월

일

요일

선생님확인

보호자확인

Handwriting practice area with 10 horizontal dashed lines.

멸종위기야생생물 I 급 "수원청개구리"



년

월

일

요일

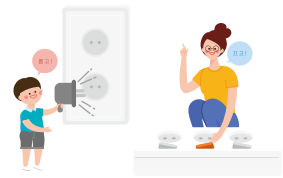
선생님확인

보호자확인

Handwriting practice area with 10 horizontal dashed lines.

멸종위기야생생물 I 급 "수원청개구리"





년 월 일 요일 ○ 선생님확인 ○ 보호자확인

멸종위기야생생물 I 급 "수원청개구리"



타일러의 지구를 지키는 20가지 제안



영상 보러가기
(출처: 환경부)

◆ 유튜브에서 15편 '전기도둑 잡아라! 대기전력 낭비 막고 지구를 지켜요'를 보고 다음의 퀴즈를 풀어보세요.

1. 우리나라는 OECD 주요국 중에 몇 번째로 많은 에너지를 사용할까요?
 ① 5위 ② 15위 ③ 50위 ④ 150위
2. 우리나라는 화력 발전 의존도가 높아 이 가스를 연간 6억톤을 배출한다고 합니다. 지구 온난화의 주범인 이 가스는 무엇일까요?
 ① 천연가스 ② 배기가스 ③ 액화가스 ④ 온실가스
3. 전기를 끈 상태에서도 전기제품에서 소비되는 전력인 대기전력을 줄이는 방법이 아닌 것을 찾아보세요.
 ① 전자제품 사용 후 플러그 뽑기 ② 자주 쓰는 전자제품 플러그 꽂아두기
 ③ 멀티탭에 이름표를 쓰거나 개별 전력 차단 멀티탭 사용하기



년 월 일 요일 선생님확인 보호자확인

Handwriting practice area with 10 horizontal dashed lines.

멸종위기야생생물 I 급 "수원청개구리"

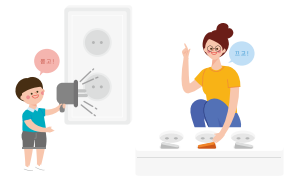


년 월 일 요일 선생님확인 보호자확인

Handwriting practice area with 10 horizontal dashed lines.

멸종위기야생생물 I 급 "수원청개구리"





년 월 일 요일 선생님확인 보호자확인

멸종위기야생생물 I 급 "수원청개구리"



미래 세대의 대표적 리더-시에 바스티다

- ◆ 2021년 4월 22일, 전 세계 40개국 정상이 화상으로 모여 기후변화 대책을 논의하는 자리에서 10대 소녀 환경운동가가 각국의 노력이 부족하다고 일침을 가해 주목을 받았습니다.
- ◆ 국제 청소년 기후 운동단체 '미래를 위한 금요일'의 리더인 시에 바스티다(19)는 화상 발언을 통해 신재생에너지로의 즉각적인 전환, 화석 연료 보조금 폐지, 석유 공급을 위한 파이프라인 구축 중단을 요구하였습니다.
- ◆ 또한 2030년까지 온실가스 배출을 '제로화'할 것을 요구하고, 식량과 물 부족으로 고향에서 밀려난 '기후 이민자'들을 부유한 나라들이 인정해야 한다고 강조하였습니다.



〈시에 바스티다〉

3월. 환경을 위한 실천의 발걸음을 내딛는 달

- p.5 온도

https://youtu.be/_xkogQRmqUI (출처 : 유튜브 “환경부” 채널)

- p.17 쓰레기 줄이기

<https://www.youtube.com/watch?v=saEUMknndbw>

(출처 : 유튜브 “환경부” 채널)

4월. 작은 실천으로 큰 변화를 만드는 달

- p.25 종이를 아껴서 지구를 지켜요

<https://youtu.be/LT55pZ3jLGg> (출처 : 유튜브 “환경부” 채널)

- p.33 전기도둑 잡아라! 대기전력 낭비 막고 지구를 지켜요

<https://youtu.be/33ts0a3E-nE> (출처 : 유튜브 “환경부” 채널)

5월. 생물다양성을 위해 노력하는 달

- p.47 어린 수산물만 먹지 말아요

<https://youtu.be/9OHf0wp8pfA> (출처 : 유튜브 “환경부” 채널)

6월. 지구 환경을 생각하는 달

- p.59 위험도가 높은 화학 세제 사용을 줄여요

<https://youtu.be/1CeQJVfoij8> (출처 : 유튜브 “환경부” 채널)

참고/영상

- p.63 약을 잘못 버리면 지구에 독이 됩니다

<https://youtu.be/C46xH57i-VM> (출처 : 유튜브 “환경부” 채널)

7~8월. 에너지 절약을 실천하는 달

- p.73 당신이 몰랐던 e-mail의 역습

<https://youtu.be/m3vilK0xSWw> (출처 : 유튜브 “환경부” 채널)

- p.79 전기도둑 잡아라! 대기전력 낭비 막고 지구를 지켜요

<https://youtu.be/33ts0a3E-nE> (출처 : 유튜브 “환경부” 채널)

사/진/출/처

- p.45 비치코밍 작품

<https://blog.naver.com/beec4755/222478305563>

- p.65 <침묵의 봄>

레이첼 카슨 저, 에코리브르 출판

저 자 부산광역시환경교육센터 교사연구회
교사 선호승 교사 장운실
교사 현서형 교사 하병건
교사 안영주

발행처



부산광역시환경교육센터
Busan Metropolitan City Environmental Education Center

※이 알림장은 “부산광역시환경교육센터”에서 운영하는 “환경교육 교사연구회”에서 학교 환경교육 활성화를 위하여 개발 및 제작하였습니다.



부산광역시환경교육센터

Busan Metropolitan City Environmental Education Center

47354 부산광역시 부산진구 황령대로 24 (부산상공회의소 내 5층)

TEL. 051)507-4755~6 FAX. 051)507-4757

홈페이지. www.beec.or.kr



홈페이지



유튜브



인스타그램



블로그